

RAPPORT OM MÅLBRUK I OFFENTLEG TENESTE

2006

Språkrådet
september 2007

Innhald

Samandrag	side 2
Utviklingstendensar 1994–2006	3
Meir om målbruken i 2006	10
Kort om arbeidsmåten	31
Nokre merknader	32
Vedlegg	36

Samandrag

Rapporteringa omfatta i 2006 158 sentrale statsorgan under departementsnivå, om lag det same som i 2005.

I 2006 var det 35 statsorgan under departementsnivå som oppfylte kravet om minst 25 pst. nynorsk i informasjonstilfang på 1–10 sider, om lag det same som i 2005. Når det gjeld tilfang på over 10 sider, var det 26 organ som hadde 25 pst. nynorsk eller meir, mot 30 året før.

27 statsorgan hadde i 2006 mellom 15 og 25 pst. nynorsk i tilfang på 1–10 sider, mot 22 året før. I tilfang på over 10 sider var det 12 statsorgan som hadde 15–25 pst. nynorsk, mot 10 i 2005.

Når det gjeld gjennomsnittleg prosent nynorsk i tilfang på 1–10 sider, auka prosenttalet frå 22 i 2005 til 27 i 2006. I tilfang på over 10 sider har prosenttalet dei to siste åra lege på 12.

Statsorgana rapporterte om til saman 1376 skjema. 616 finst på begge målformer, 690 berre på bokmål, 60 berre på nynorsk. 45 pst. av dei rapporterte skjema finst altså på begge målformer.

Rundt 10 statsorgan ser ut til å ha 25 pst. nynorsk eller meir på nettstadene. Det er færre statsorgan enn før som har under 15 pst. nynorsk, men ingen større auke i talet på statsorgan som har over 15 pst. nynorsk, men generelt er nynorskprosenten på veg oppover.

Språkrådet mottok 18 klagesaker i 2006 og har motteke 20 slike saker i 2007.

Ved utgangen av august var det 17 statsorgan som ikkje hadde levert rapport. Sakene er sende over til Kultur- og kyrkjedepartementet.

Statsorgana fekk i 2006 pålegg om å utarbeide tiltaksplanar og innan ein bestemt frist å sende planane til Språkrådet. Det var laga ein mal for slike planar, og statsorgana fekk tilsendt eit døme på tiltaksplan. I 2006 vart det også utarbeidd nytt rapportskjema.

Ordninga med tiltaksplanar ser ut til å fungere bra. Det er likevel først ved rapporteringa for 2007 at ein vil sjå i kva grad tiltaka har gjeve resultat, fordi tiltaksplanane vart utarbeidde så seint i 2006.

Det er eit problem at behandlinga av innkomne rapportar i Språkrådet tek til for seint.

Dei tiltaka til språktenesta som skal vere eit verkemiddel i arbeidet med måljamstillinga, må koordinerast betre med tilsynsarbeidet. Mellom anna er det behov for tilbod om kurs i nynorsk.

Språkrådet har er behov for å oppdatere informasjonsmateriell om mållova.

1 Utviklingstendensar 1994–2006

Sidan 1994 har Språkrådet hatt i oppgåve å føre tilsyn med statsorgan under departementsnivå når det gjeld gjennomføringa av lov om målbruk i offentleg teneste. Instruks er gjeven i brev frå Kulturdepartementet 20. desember 1993, vidare i brev frå Kultur- og kyrkjedepartementet 24. april 2006, i førebels tildelingsbrev for 2006 og endeleg tildelingsbrev for 2007.

Til og med 2001 auka talet på statsorgan som oppfylte kravet om minst 25 pst. nynorsk i ”rundskriv, kunngjeringar, informasjonstilfang o.l.” (mållova § 8, forskriftene § 6). Frå 2002 gjekk talet ned, og i 2004 låg det på om lag same nivå som i 1997. Særleg stor var tilbakegangen når det galdt tilfang på over 10 sider. I 2005 gjekk talet på statsorgan med minst 25 pst. nynorsk på nytt opp, og låg om lag på same nivå som i 2002.

I 2006 var det 35 statsorgan som oppfylte kravet om minst 25 pst. nynorsk i informasjonstilfang på 1–10 sider, om lag det same som i 2005. Når det gjeld tilfang på over 10 sider, var det 26 organ som hadde 25 pst. nynorsk eller meir, mot 30 året før.

27 statsorgan hadde i 2006 mellom 15 og 25 pst. nynorsk i tilfang på 1–10 sider, mot 22 året før. I tilfang på over 10 sider var det 12 statsorgan som hadde 15–25 pst. nynorsk, mot 10 i 2005.

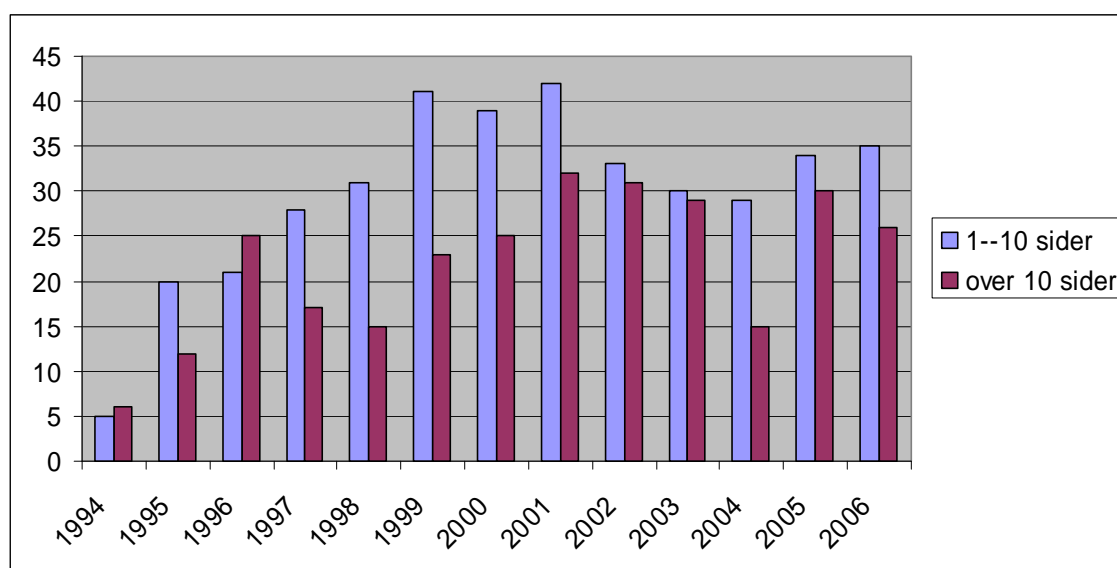
Når det gjeld gjennomsnittleg prosent nynorsk i tilfang på 1–10 sider, auka prosenttalet frå 22 i 2005 til 27 i 2006. I tilfang på over 10 sider har prosenttalet dei to siste åra lege på 12.

Tabell 1 Tal statsorgan under departementsnivå med 25 pst. nynorsk eller meir

År	1–10 sider	Over 10 sider	Respondentar	Tal organ
1994	5	6	101	220
1995	20	12	148	220
1996	21	25	146	218
1997	28	17	113	197
1998	31	15	104	222
1999	41	23	136	217
2000	39	25	144	223
2001	42	32	154	209
2002	33	31	149	190
2003	30	29	146	163
2004	29	15	140	160
2005	34 ¹	30	139	156
2006	35 ²	26	141	158

¹ Her er Statistisk sentralbyrå medrekna. Rapporten frå Statistisk sentralbyrå var vanskeleg å tabellføre, men rapporten var grundig, og etter opplysningane hadde SSB meir enn 25 pst. nynorsk i tilfang på 1–10 sider.

² Sjå note 1.

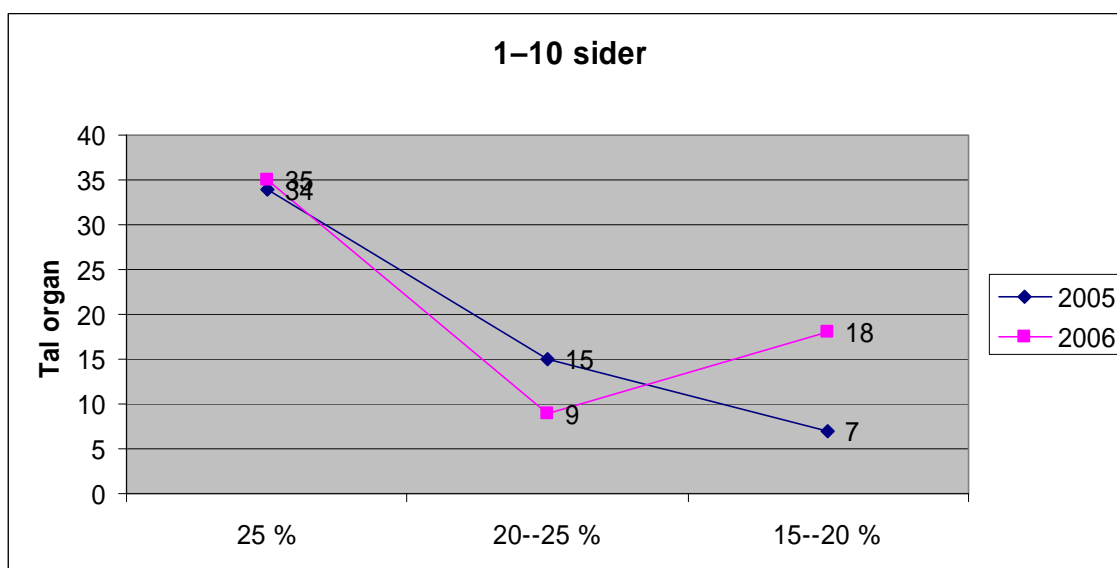
Figur 1 Tal statsorgan under departementsnivå med 25 pst. nynorsk eller meir**Tabell 2 Tal statsorgan med 25 pst. nynorsk eller meir, 20–25 pst. nynorsk og 1–20 pst. nynorsk i 2005 og 2006**

1–10 sider				Over 10 sider			
År	25 %	20–25 %	15–20 %	År	25 %	20–25 %	15–20 %
2005	34	15	7	2005	30	4	6
2006	35	9	18	2006	26	6	6

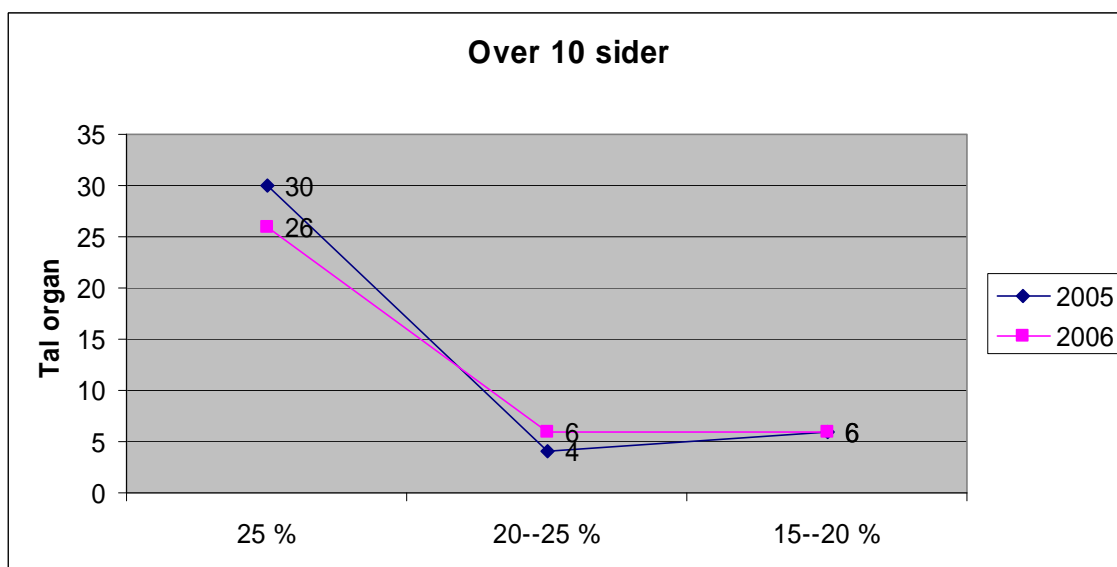
Talet på statsorgan som hadde 25 pst. nynorsk eller meir i tilfang på 1–10 sider, var om lag det same i 2005 og 2006. Men talet på statsorgan med 20–25 pst. nynorsk i denne kategorien, gjekk ned frå 15 til 9. Talet på statsorgan med 15–25 pst. nynorsk auka noko, frå 22 i 2005 til 27 i 2006.

Når det gjeld tilgang på over 10 sider, fall talet på statsorgan som hadde 25 pst. nynorsk eller meir, frå 30 i 2005 til 26 i 2006.

Figur 2 a Tal statsorgan med 25 pst. nynorsk eller meir, 20–25 pst. nynorsk og 1–20 pst. nynorsk i tilfang på 1–10 sider i 2005 og 2006



Figur 2 b Tal statsorgan med 25 pst. nynorsk eller meir, 20–25 pst. nynorsk og 1–20 pst. nynorsk i tilfang på over 10 sider i 2005 og 2006

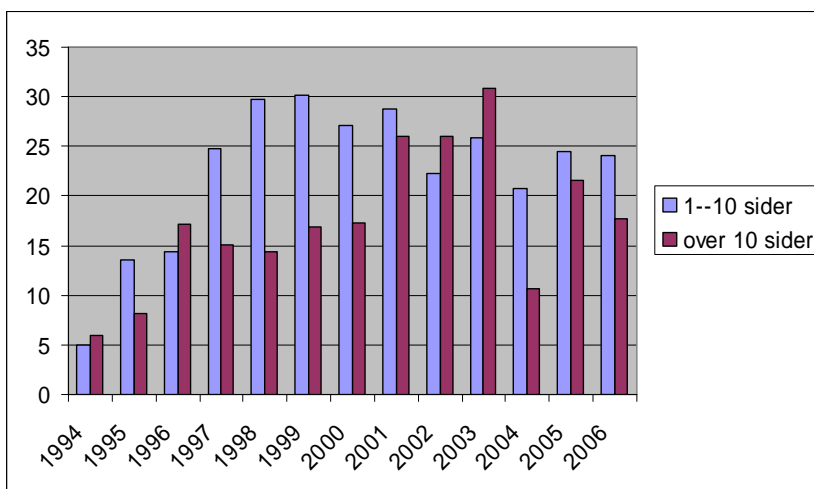


Tabell 3 Statsorgan med meir enn 25 pst. nynorsk – i prosent av respondentane

År	Absolutte tal		Prosent	
	1–10 sider	Over 10 sider	1–10 sider	Over 10 sider
1994	5	6	5	6
1995	20	12	14	8
1996	21	25	14	17

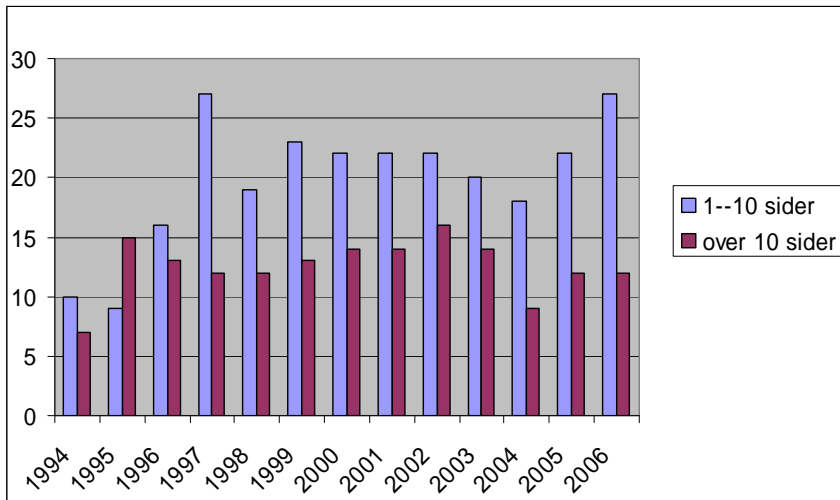
1997	28	17	25	15
1998	31	15	30	14
1999	41	23	30	17
2000	39	25	27	17
2001	42	32	29	26
2002	33	31	22	26
2003	30	29	26	31
2004	29	15	21	11
2005	34	30	24	22
2006	35	26	24	18

Figur 3 Statsorgan med meir enn 25 pst. nynorsk – i prosent av respondentane



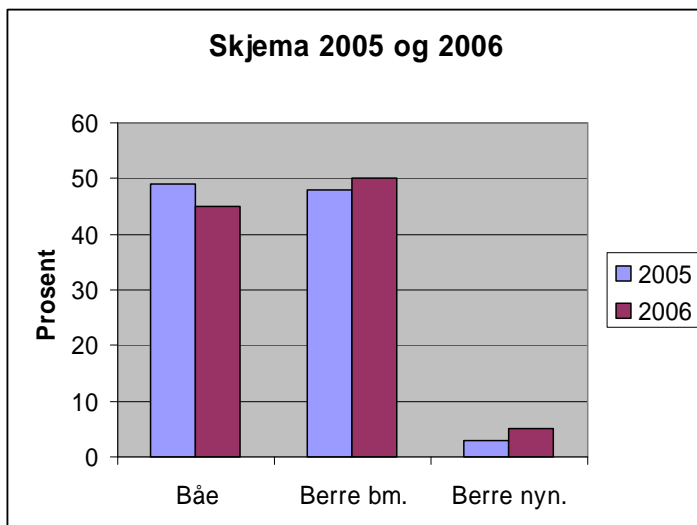
Tabell 4 Gjennomsnittleg prosent nynorsk

År	1-10 sider	Over 10 sider
1994	10	7
1995	9	15
1996	16	13
1997	27	12
1998	19	12
1999	23	13
2000	22	14
2001	22	14
2002	22	16
2003	20	14
2004	18	9
2005	22	12
2006	27	12

Figur 4 Gjennomsnittleg prosent nynorsk**Tabell 5 Skjema som var i bruk i 2005 og 2006**

I bruk i 2005				I bruk i 2006			
Sum	Båe	Berre bm.	Berre nyn.	Sum	Båe	Berre bm.	Berre nyn.
1809	886	866	61	1374	616	690	68
	49 %	48 %	3 %		45 %	50 %	5 %

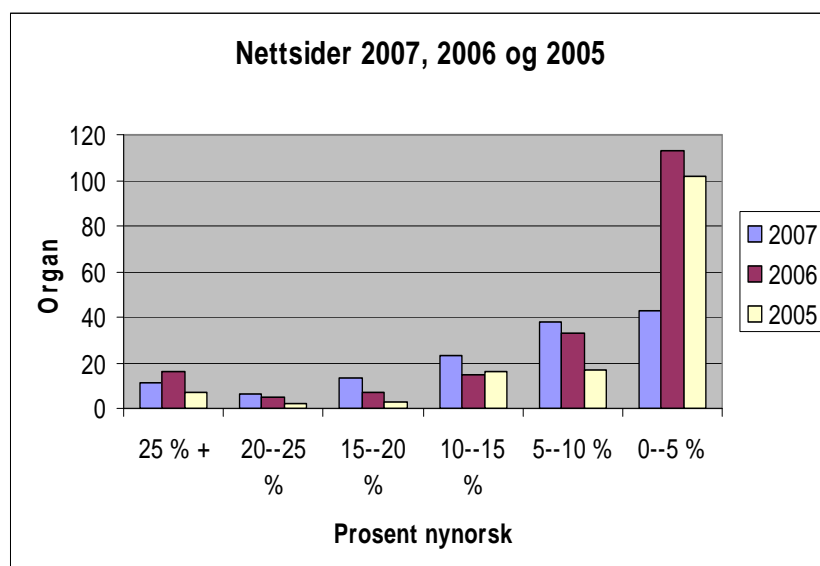
I 2005 fanst 49 pst. av alle rapporterte skjema på begge målformer, i 2006 var det tilsvarende prosenttalet 45.

Figur 5 Skjema som var i bruk i 2005 og 2006

Tabell 6 Prosent nynorsk på nettstader i 2007, 2006 og 2005

Prosent	Nettstader		
	2007	2006	2005
25 % +	11	16	7
20–25 %	6	5	2
15–20 %	13	7	3
10–15 %	23	15	16
5–10 %	38	33	17
0–5 %	43	113	102
Sum	134	189	147

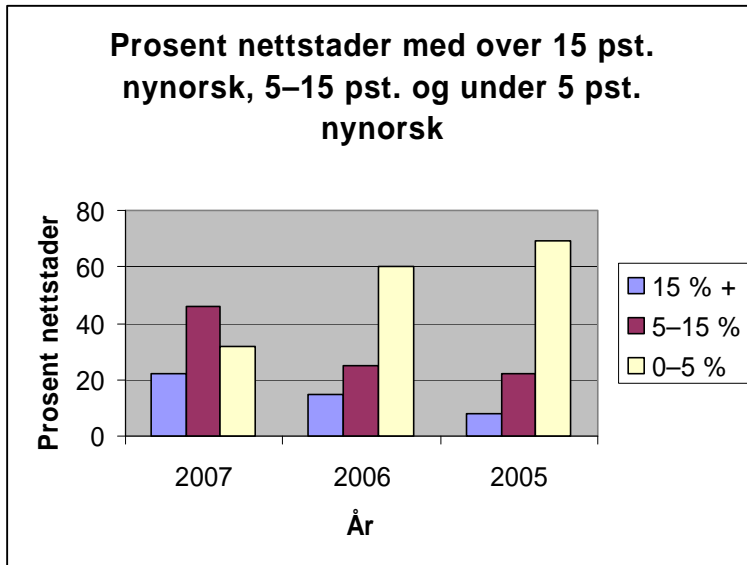
Det er færre statsorgan i 2007 som har under 15 pst. nynorsk, men det er ingen klar auke frå 2006 i talet på statsorgan som har over 15 pst. nynorsk. Ei nøyaktig samanlikning er vanskeleg fordi tala frå 2006 omfattar fleire nettstader enn i 2007 (det manglar data for nokre nettstader for 2007). Sjå tabell 7. Sjå elles metodemerknader i samband med tabell 10.

Figur 6 Prosent nynorsk på nettstader i 2007, 2006 og 2005**Tabell 7 Prosent nettstader med 15 pst. nynorsk eller meir, 5–15 pst. nynorsk og under 5 pst. nynorsk**

Prosent	2007	2006	2005
15 % +	22	15	8
5–15 %	46	25	22
0–5 %	32	60	69

Samanlikna med 2005 er det prosentvis klart fleire nettstader med over 15 pst. nynorsk og prosentvis færre nettstader med under 15 pst. nynorsk. Generelt er nynorskprosenten på veg oppover.

Figur 7 Prosent nettstader med 15 pst. nynorsk eller meir, 5–15 pst. nynorsk og under 5 pst. nynorsk



2 Meir om målbruken i 2006

Tabell 8a Rundskriv, kunngjeringar, informasjonstilfang o.l.: Alle organ – absolutte tal og prosent nynorsk i tilfang på 1–10 sider

Merknad: Teikna ##### vil seie at statsorganet (a) ikkje har tilfang i den aktuelle kategorien eller (b) ikkje har rapportert om tilfang eller (c) ikkje har levert rapport. Oversyn over statsorgan som ikkje hadde levert rapport ved utgangen av august 2007, finst i tabell 11.

Statsorgan	Dept.	Komp. 2005 ³	2006			
			1-10 sider ⁴		Over 10 sider	
			Sum	%	Sum	%
ABM-utvikling	KKD	3	60	50	712	16,7
Arbeids- og velferdsdirektoratet (Nav)	AID	3	14	21,4	32	50,0
Arbeidsretten	KRD	2	0	0	24	0,0
Arbeidstilsynet	AID		0	#####	0	#####
Arkeologisk museum i Stavanger	KKD		102	18,6	16	0,0
Arkitektur- og designhøgskolen i Oslo	KD	2	7	28,6	0	#####
Barne-, ungdoms- og familiedirektoratet	BLD	3	68	5,9	722	11,5
Barneombodet	BLD	3	89	30,3	20	50,0
Bergvesenet	NHD	1	0	#####	0	#####
Bioforsk	LMD		37	5,4	103	71,8
Bioteknologinemnda	HOD	4	6	0	0	#####
Brønnpøysundregistra	NHD	2	50	18,0	52	100
Bunad- og folkedraktrådet	KKD	2	0	#####	0	#####
Datatilsynet	AID	2	0	#####	90	48,9
Det norske meteorologiske institutt	KD		0	#####	0	#####
Direktoratet for naturforvaltning	MD	2	0	#####	0	#####
Direktoratet for samfunnstryggleik og beredskap	JD		18	16,7	517	20,7
Fiskeridirektoratet	FKD	2	175	28,6	0	#####
Forbrukarombodet	BLD	2	50	14	0	#####
Forbrukarrådet	BLD	2	31	9,7	0	#####
Forbrukartvistutvalet	BLD	2	1	100	0	#####
Foreldreutvalet for grunnskolen	KD	2	19	31,6	58	5,2
Forsvarets forskingsinstitutt	FD	2	38	7,9	158	0,0
Forsvarets logistikkorganisasjon (FLO)	FD		15	0	0	#####
Forsvarets mediesenter (FMS)	FD	3	12	0	52	0,0
Forsvarets skolesenter (FSS)	FD		40	17,5	0	#####
Forsvarsbygg	FD		305	0	3012	2,9
Forsvarsstaben	FD		36	0	0	#####
Garantiinstituttet for eksportkreditt	NHD	2	12	16,7	0	#####
Generaladvokaten	JD	3	0	#####	0	#####
Havforskningsinstituttet	FKD		91	22	460	27,2
Helsetilsynet	HOD		22	59	371	25,6
Høgskolen i Agder	KD	2	439	11,6	238	15,5

³ Statsorganena si eigenvurdering av kompetanse i nynorsk hausten 2005: 1 = svært bra, 2 = tilstrekkeleg, 3 = ikkje tilstrekkeleg, 4 = svært utilstrekkeleg

⁴ Når det gjeld tilfang på 1–10 sider, blir det talt einingar, ikkje sider. For tilfang på over 10 sider blir det talt sider.

Høgskolen i Akershus	KD	3	0	#####	0	#####
Høgskolen i Ålesund	KD	2	108	32,4	389	12,1
Høgskolen i Bergen	KD	3	177	17,5	107	44,9
Høgskolen i Bodø	KD	2	0	#####	0	#####
Høgskolen i Buskerud	KD		0	#####	0	#####
Høgskolen i Finnmark	KD	3	30	0	91	35,2
Høgskolen i Gjøvik	KD	3	94	0	124	39,5
Høgskolen i Harstad	KD	3	21	0	137	0,0
Høgskolen i Hedmark	KD	3	77	2,6	1182	0,0
Høgskolen i Lillehammer	KD	2	81	8,6	229	13,5
Høgskolen i Molde	KD		72	9,7	70	2,9
Høgskolen i Narvik	KD	2	0	#####	0	#####
Høgskolen i Nesna	KD	4	0	#####	0	#####
Høgskolen i Nord-Trøndelag	KD	3	58	3,4	11	9,1
Høgskolen i Oslo	KD		39	18	1736	6,3
Høgskolen i Østfold	KD		0	#####	0	#####
Høgskolen i Sogn og Fjordane	KD	1	0	#####	0	#####
Høgskolen i Sør-Trøndelag	KD	2	230	3	1510	2,0
Høgskolen i Telemark	KD	2	181	33,7	377	39,3
Høgskolen i Tromsø	KD	2	36	8,3	105	18,1
Høgskolen i Vestfold	KD	2	40	0	82	0,0
Høgskolen i Volda	KD	1	1992	71,3	375	100
Høgskolen Stord/Haugesund	KD		225	44,4	223	52,0
Høgsterett	JD	2	12	25		#####
Husbanken	KRD	2	92	27,2	653	26,2
Integrerings- og mangfaldsdirektoratet	AID		0	#####	0	#####
Jernbaneverket	SD		173	9,2	787	7,0
Justervesenet	NHD	2	35	11,4	40	0,0
Konkurransetilsynet	AID	2	122	18	171	1,2
Kredittilsynet	FIN		96	16,7	163	8,6
Kripos	JD	2	78	0	42	0,0
Kunsthøgskolen i Bergen	KD	2	0	#####	0	#####
Kunsthøgskolen i Oslo	KD		0	#####	0	#####
Kyrkjerådet	KKD	2	145	5,5	729	15,9
Kystverket	FKD	3	14	0	0	#####
Likestillings- og diskrimineringsombudet	BLD	2	26	57,7	136	0,0
Lotteri- og stiftelsestilsynet	KKD		131	90,8	116	69,0
Lufftilstilsynet	SD			#####	0	#####
Mattilsynet	LMD	3	0	#####	0	#####
Medietilsynet	KKD	2	82	14,6	41	0,0
Nasjonalbiblioteket	KKD		0	#####	0	#####
Nasjonalmuseet for kunst, arkitektur og design	KKD		199	4	1558	2,2
Nasjonalt folkehelseinstitutt	HOD		0	#####	0	#####
Nasjonalt tryggingsorgan	FD	2	11	18,2	155	11,6
NOKUT	KD	2	39	12,8	26	100
NORAD	UD	2	0	#####	0	#####
Noregs forskingsråd	KD	2	0	#####	0	#####
Noregs geologiske undersøking	NHD	2	46	4,3	0	#####
Noregs handelshøgskole	KD		#####	#####	0	#####
Noregs idrettshøgskole	KD	3	38	15,8	104	0,0

Noregs musikkhøgskole	KD	3	0	#####	0	#####
Noregs vassdrags- og energidirektorat	OED	3	238	48	1411	2,4
Noregs veterinærhøgskole	KD	2	86	3,5	145	0,0
Norsk filmfond	KKD	2	109	17,4	26	0,0
Norsk filminstitutt	KKD	3	93	8,6	204	18,1
Norsk filmutvikling	KKD		0	#####	0	#####
Norsk institutt for jord- og skogkartlegging	LMD	2	12	16,7	0	#####
Norsk institutt for landbruksøkonomisk forskning	LMD	2	51	19,6	1133	6,8
Norsk institutt for skogforskning	LMD		0	#####	0	#####
Norsk kulturråd	KKD		28	17,9	96	39,6
Norsk lokalhistorisk institutt	KKD		2	0	251	30,3
Norsk lyd- og blindeskriftbibliotek	KKD		0	#####	0	#####
Norsk polarinstitutt	MD		22	18,2	13	0,0
Norsk utanrikspolitisk institutt	KD	2	32	22,9	60	0,0
NOVA	KD	2	84	25	18	22,2
NTNU	KD	2	202	8,4	2621	2,0
Økokrim	JD	3	0	#####	0	#####
Oljedirektoratet	OED	2	46	23,9	206	100
Patentstyret	NHD	2	0	#####	0	#####
Pensjonstrygda for sjømenn	AID	2	10	30	51	0,0
Politiidirektoratet	JD	3	76	7,9	210	11,4
Politiets data- og materiellteneste	JD		61	1,6	79	0,0
Politiets tryggingsteneste	JD	2	0	#####	0	#####
Politi høgskolen	JD	2	49	0	324	3,1
Post- og teletilsynet	SD	3	0	#####	0	#####
Produktregisteret	MD	2	2	0	0	#####
Regjeringsadvokaten	JD	2	3	33,3	0	#####
Riksadvokaten	JD	2	11	27,3	0	#####
Riksantikvaren	MD	2	63	3,2	220	0,0
Riksarkivet	KKD	2	0	#####	0	#####
Rikskonsertane	KKD	2	233	12,9	126	22,2
Riksteatret	KKD	3	49	44,9	96	0,0
Rikstrygdeverket	HOD	2	0	#####	0	#####
Samordna opptak	KD			37,5		#####
Sentralskattekontoret for storbedrifter	FIN	2	5	40	0	#####
Sentralskattekontoret for utanlandssaker	FIN		8	25	0	0,0
Servicesenteret for departementa (før: Statens forvaltningsteneste)	AID	2	294	10,9	61	0,0
Siviltenesta i Noreg	JD		4	50	0	#####
Sjøfartsdirektoratet	NHD		154	0	122	0,0
Skattedirektoratet	FIN		0	#####	0	#####
Skipsregistra	NHD	2	21	57,1	27	0,0
Sosial- og helsedirektoratet	HOD	2	186	16,7	0	#####
Statens arbeidsmiljøinstitutt	AID		135	3	162	0,0
Statens bygningstekniske etat	KRD	3	7	14,3	151	13,2
Statens forureiningstilsyn	MD	2	0	#####	0	#####
Statens innkrevjingssentral	FIN	2	14	28,6	28	0,0
Statens institutt for forbruksforskning	BLD	2	17	23,5	0	#####
Statens jernbanetilsyn	SD		5	0	0	#####
Statens kartverk	MD		0	#####	0	#####

Statens lækemiddelverk	HOD	2	54	0	29	0,0
Statens landbruksforvaltning	LMD	2	133	23,3	872	2,9
Statens lånekasse for utdanning	KD	2	32	31,3	0	#####
Statens pensjonskasse	AID		29	6,9	75	26,7
Statens strålevern	HOD	2	37	21,6	659	17,9
Statistisk sentralbyrå	FIN	2	Sjå rapport	#####	10238	8,0
Statsbygg	AID		214	7	0	#####
Stiftinga Miljømerking i Noreg	BLD	2	2	0	11	0,0
Toll- og avgiftsdirektoratet	FIN	2	163	8,9	59	20,3
Trygderetten	HOD		4	50	30	0,0
Universitetet for miljø- og biovitenskap	KD	2	0	#####	0	#####
Universitetet i Bergen	KD	2	107	74,8	504	80,2
Universitetet i Oslo	KD		686	0,3	307	26,1
Universitetet i Stavanger	KD	2	540	27,4	174	27,6
Universitetet i Tromsø	KD		398	44,6	174	21,6
Universitets- og høgskolerådet	KD		0	#####	0	#####
Utdanningsdirektoratet	KD	2	0	#####	0	#####
Utlendingsdirektoratet	AID	2	120	29,2	129	38,8
Utrykkingspolitiet	JD	2	0	0	2	0,0
Utsmykkingsfondet for offentlege bygg	KKD	2	9	22,2	128	0,0
Vegdirektoratet	SD		Sjå rapport	#####	0	#####
Vernepliktsverket	FD		6	0	210	29,5
Veterinærinstituttet	LMD		38	7,9	48	0,0
Vinmonopolet	HOD	2	5	40	686	27,4
Vox	KD	2	27	18,5	789	19,9
Økokrim	JD	3	73	26	173	0,0
Sum			11367	26,8	41192	12,2

Tabell 8 b Alle organ – absolutte tal og prosent nynorsk i tilfang på 1–10 sider, rangerte etter prosent nynorsk i tilfang på 1–10 sider

Statsorgan	Dept.	Komp.	2006				
			2005	1-10 sider		Over 10 sider	
				Sum	%	Sum	%
Forbrukartvistutvalet	BLD	2	1	100	0	#####	
Lotteri- og stiftelsestilsynet	KKD		131	90,8	116	69,0	
Universitetet i Bergen	KD	2	107	74,8	504	80,2	
Høgskolen i Volda	KD	1	1992	71,3	375	100	
Helsetilsynet	HOD		22	59	371	25,6	
Likestillings- og diskrimineringsombodet	BLD	2	26	57,7	136	0,0	
Skipsregistra	NHD	2	21	57,1	27	0,0	
ABM-utvikling	KKD	3	60	50	712	16,7	
Siviltenesta i Noreg	JD		4	50	0	#####	
Trygderetten	HOD		4	50	30	0,0	
Noregs vassdrags- og energidirektorat	OED	3	238	48	1411	2,4	
Riksteatret	KKD	3	49	44,9	96	0,0	
Universitetet i Tromsø	KD		398	44,6	174	21,6	

Høgskolen Stord/Haugesund	KD		225	44,4	223	52,0
Sentralskattekontoret for storbedrifter	FIN	2	5	40	0	#####
Vinmonopolet	HOD	2	5	40	686	27,4
Samordna opptak	KD			37,5		#####
Høgskolen i Telemark	KD	2	181	33,7	377	39,3
Regjeringsadvokaten	JD	2	3	33,3	0	#####
Høgskolen i Ålesund	KD	2	108	32,4	389	12,1
Foreldreutvalet for grunnskolen	KD	2	19	31,6	58	5,2
Statens lånekasse for utdanning	KD	2	32	31,3	0	#####
Barneombudet	BLD	3	89	30,3	20	50,0
Pensjonstrygda for sjømenn	AID	2	10	30	51	0,0
Utlendingsdirektoratet	AID	2	120	29,2	129	38,8
Arkitektur- og designhøgskolen i Oslo	KD	2	7	28,6	0	#####
Fiskeridirektoratet	FKD	2	175	28,6	0	#####
Statens innkrevjingsentral	FIN	2	14	28,6	28	0,0
Universitetet i Stavanger	KD	2	540	27,4	174	27,6
Riksadvokaten	JD	2	11	27,3	0	#####
Husbanken	KRD	2	92	27,2	653	26,2
Økokrim	JD	3	73	26	173	0,0
Høgsterett	JD	2	12	25		#####
NOVA	KD	2	84	25	18	22,2
Sentralskattekontoret for utanlandssaker	FIN		8	25	0	0,0
Oljedirektoratet	OED	2	46	23,9	206	100
Statens institutt for forbruksforskning	BLD	2	17	23,5	0	#####
Statens landbruksforvaltning	LMD	2	133	23,3	872	2,9
Norsk utanrikspolitisk institutt	KD	2	32	22,9	60	0,0
Utsmykkingsfondet for offentlege bygg	KKD	2	9	22,2	128	0,0
Havforskningsinstituttet	FKD		91	22	460	27,2
Statens strålevern	HOD	2	37	21,6	659	17,9
Arbeids- og velferdsdirektoratet (Nav)	AID	3	14	21,4	32	50,0
Norsk institutt for landbruksøkonomisk forskning	LMD	2	51	19,6	1133	6,8
Arkeologisk museum i Stavanger	KKD		102	18,6	16	0,0
Vox	KD	2	27	18,5	789	19,9
Nasjonalt tryggingsorgan	FD	2	11	18,2	155	11,6
Norsk polarinstitutt	MD		22	18,2	13	0,0
Brønnøysundregistra	NHD	2	50	18	52	100
Høgskolen i Oslo	KD		39	18	1736	6,3
Konkurransetilsynet	AID	2	122	18	171	1,2
Norsk kulturråd	KKD		28	17,9	96	39,6
Forsvarets skolesenter (FSS)	FD		40	17,5	0	#####
Høgskolen i Bergen	KD	3	177	17,5	107	44,9
Norsk filmfond	KKD	2	109	17,4	26	0,0
Direktoratet for samfunnstryggleik og beredskap	JD		18	16,7	517	20,7
Garantiinstituttet for eksportkreditt	NHD	2	12	16,7	0	#####
Kredittilsynet	FIN		96	16,7	163	8,6
Norsk institutt for jord- og skogkartlegging	LMD	2	12	16,7	0	#####
Sosial- og helsedirektoratet	HOD	2	186	16,7	0	#####
Noregs idrettshøgskole	KD	3	38	15,8	104	0,0

Medietilsynet	KKD	2	82	14,6	41	0,0
Statens bygningstekniske etat	KRD	3	7	14,3	151	13,2
Forbrukarombodet	BLD	2	50	14	0	#####
Rikskonsertane	KKD	2	233	12,9	126	22,2
NOKUT	KD	2	39	12,8	26	100
Høgskolen i Agder	KD	2	439	11,6	238	15,5
Justervesenet	NHD	2	35	11,4	40	0,0
Servicesenteret for departementa (før: Statens forvaltningsteneste)	AID	2	294	10,9	61	0,0
Forbrukarrådet	BLD	2	31	9,7	0	#####
Høgskolen i Molde	KD		72	9,7	70	2,9
Jernbaneverket	SD		173	9,2	787	7,0
Toll- og avgiftsdirektoratet	FIN	2	163	8,9	59	20,3
Høgskolen i Lillehammer	KD	2	81	8,6	229	13,5
Norsk filminstitutt	KKD	3	93	8,6	204	18,1
NTNU	KD	2	202	8,4	2621	2,0
Høgskolen i Tromsø	KD	2	36	8,3	105	18,1
Forsvarets forskingsinstitutt	FD	2	38	7,9	158	0,0
Politidirektoratet	JD	3	76	7,9	210	11,4
Veterinærinstituttet	LMD		38	7,9	48	0,0
Statsbygg	AID		214	7	0	#####
Statens pensjonskasse	AID		29	6,9	75	26,7
Barne-, ungdoms- og familiedirektoratet	BLD	3	68	5,9	722	11,5
Kyrkerådet	KKD	2	145	5,5	729	15,9
Bioforsk	LMD		37	5,4	103	71,8
Noregs geologiske undersøking	NHD	2	46	4,3	0	#####
Nasjonalmuseet for kunst, arkitektur og design	KKD		199	4	1558	2,2
Noregs veterinærhøgskole	KD	2	86	3,5	145	0,0
Høgskolen i Nord-Trøndelag	KD	3	58	3,4	11	9,1
Riksantikvaren	MD	2	63	3,2	220	0,0
Høgskolen i Sør-Trøndelag	KD	2	230	3	1510	2,0
Statens arbeidsmiljøinstitutt	AID		135	3	162	0,0
Høgskolen i Hedmark	KD	3	77	2,6	1182	0,0
Politiets data- og materiellteneste	JD		61	1,6	79	0,0
Universitetet i Oslo	KD		686	0,3	307	26,1
Arbeidsretten	KRD	2	0	0	24	0,0
Bioteknologinemnda	HOD	4	6	0	0	#####
Forsvarets logistikkorganisasjon (FLO)	FD		15	0	0	#####
Forsvarets mediesenter (FMS)	FD	3	12	0	52	0,0
Forsvarsbygg	FD		305	0	3012	2,9
Forsvarsstaben	FD		36	0	0	#####
Høgskolen i Finnmark	KD	3	30	0	91	35,2
Høgskolen i Gjøvik	KD	3	94	0	124	39,5
Høgskolen i Harstad	KD	3	21	0	137	0,0
Høgskolen i Vestfold	KD	2	40	0	82	0,0
Kripos	JD	2	78	0	42	0,0
Kystverket	FKD	3	14	0	0	#####
Norsk lokalhistorisk institutt	KKD		2	0	251	30,3
Polithøgskolen	JD	2	49	0	324	3,1

Produktregisteret	MD	2	2	0	0	#####
Sjøfartsdirektoratet	NHD		154	0	122	0,0
Statens jernbanetilsyn	SD		5	0	0	#####
Statens lækjemiddelverk	HOD	2	54	0	29	0,0
Stiftinga Miljømerking i Noreg	BLD	2	2	0	11	0,0
Utrykkingspolitiet	JD	2	0	0	2	0,0
Vernepliktsverket	FD		6	0	210	29,5
Arbeidstilsynet	AID		0	#####	0	#####
Bergvesenet	NHD	1	0	#####	0	#####
Bunad- og folkedraktrådet	KKD	2	0	#####	0	#####
Datatilsynet	AID	2	0	#####	90	48,9
Det norske meteorologiske institutt	KD		0	#####	0	#####
Direktoratet for naturforvaltning	MD	2	0	#####	0	#####
Generaladvokaten	JD	3	0	#####	0	#####
Høgskolen i Akershus	KD	3	0	#####	0	#####
Høgskolen i Bodø	KD	2	0	#####	0	#####
Høgskolen i Buskerud	KD		0	#####	0	#####
Høgskolen i Narvik	KD	2	0	#####	0	#####
Høgskolen i Nesna	KD	4	0	#####	0	#####
Høgskolen i Østfold	KD		0	#####	0	#####
Høgskolen i Sogn og Fjordane	KD	1	0	#####	0	#####
Integrerings- og mangfaldsdirektoratet	AID		0	#####	0	#####
Kunsthøgskolen i Bergen	KD	2	0	#####	0	#####
Kunsthøgskolen i Oslo	KD		0	#####	0	#####
Luftfartstilsynet	SD			#####	0	#####
Mattilsynet	LMD	3	0	#####	0	#####
Nasjonalbiblioteket	KKD		0	#####	0	#####
Nasjonalt folkehelseinstitutt	HOD		0	#####	0	#####
NORAD	UD	2	0	#####	0	#####
Noregs forskingsråd	KD	2	0	#####	0	#####
Noregs handelshøgskole	KD		#####	#####	0	#####
Noregs musikkhøgskole	KD	3	0	#####	0	#####
Norsk filmutvikling	KKD		0	#####	0	#####
Norsk institutt for skogforskning	LMD		0	#####	0	#####
Norsk lyd- og blindeskriftbibliotek	KKD		0	#####	0	#####
Økokrim	JD	3	0	#####	0	#####
Patentstyret	NHD	2	0	#####	0	#####
Politiets tryggingsteneste	JD	2	0	#####	0	#####
Post- og teletilsynet	SD	3	0	#####	0	#####
Riksarkivet	KKD	2	0	#####	0	#####
Rikstrygdeverket	HOD	2	0	#####	0	#####
Skattedirektoratet	FIN		0	#####	0	#####
Statens forureiningstilsyn	MD	2	0	#####	0	#####
Statens kartverk	MD		0	#####	0	#####
Statistisk sentralbyrå	FIN	2	Sjå rapport	#####	10238	8,0
Universitetet for miljø- og biovitenskap	KD	2	0	#####	0	#####
Universitets- og høgskolerådet	KD		0	#####	0	#####
Utdanningsdirektoratet	KD	2	0	#####	0	#####
Vegdirektoratet	SD		Sjå	#####	0	#####

			rapport			
Sum			11367	26,8	41192	12,2

Tabell 8 c Alle organ – absolutte tal og prosent nynorsk i tilfang på 1–10 sider, rangerte etter prosent nynorsk i tilfang på over 10 sider

Statsorgan	Dept.	Komp.	2006			
			1-10 sider		Over 10 sider	
			2005	Sum	%	Sum
Høgskolen i Volda	KD	1	1992	71,3	375	100
NOKUT	KD	2	39	12,8	26	100
Oljedirektoratet	OED	2	46	23,9	206	100
Brønnøysundregistra	NHD	2	50	18	52	100
Universitetet i Bergen	KD	2	107	74,8	504	80,2
Bioforsk	LMD		37	5,4	103	71,8
Lotteri- og stiftelsestilsynet	KKD		131	90,8	116	69,0
Høgskolen Stord/Haugesund	KD		225	44,4	223	52,0
Arbeids- og velferdsdirektoratet (Nav)	AID	3	14	21,4	32	50,0
Barneombodet	BLD	3	89	30,3	20	50,0
Datatilsynet	AID	2	0	#####	90	48,9
Høgskolen i Bergen	KD	3	177	17,5	107	44,9
Norsk kulturråd	KKD		28	17,9	96	39,6
Høgskolen i Gjøvik	KD	3	94	0	124	39,5
Høgskolen i Telemark	KD	2	181	33,7	377	39,3
Utlendingsdirektoratet	AID	2	120	29,2	129	38,8
Høgskolen i Finnmark	KD	3	30	0	91	35,2
Norsk lokalhistorisk institutt	KKD		2	0	251	30,3
Vernepliktsverket	FD		6	0	210	29,5
Universitetet i Stavanger	KD	2	540	27,4	174	27,6
Vinmonopolet	HOD	2	5	40	686	27,4
Havforskningsinstituttet	FKD		91	22	460	27,2
Statens pensjonskasse	AID		29	6,9	75	26,7
Husbanken	KRD	2	92	27,2	653	26,2
Universitetet i Oslo	KD		686	0,3	307	26,1
Helsetilsynet	HOD		22	59	371	25,6
NOVA	KD	2	84	25	18	22,2
Rikskonsertane	KKD	2	233	12,9	126	22,2
Universitetet i Tromsø	KD		398	44,6	174	21,6
Direktoratet for samfunnstryggleik og beredskap	JD		18	16,7	517	20,7
Toll- og avgiftsdirektoratet	FIN	2	163	8,9	59	20,3
Vox	KD	2	27	18,5	789	19,9
Høgskolen i Tromsø	KD	2	36	8,3	105	18,1
Norsk filminstitutt	KKD	3	93	8,6	204	18,1
Statens strålevern	HOD	2	37	21,6	659	17,9
ABM-utvikling	KKD	3	60	50	712	16,7
Kyrkerådet	KKD	2	145	5,5	729	15,9
Høgskolen i Agder	KD	2	439	11,6	238	15,5

Høgskolen i Lillehammer	KD	2	81	8,6	229	13,5
Statens bygningstekniske etat	KRD	3	7	14,3	151	13,2
Høgskolen i Ålesund	KD	2	108	32,4	389	12,1
Nasjonalt tryggingorgan	FD	2	11	18,2	155	11,6
Barne-, ungdoms- og familiedirektoratet	BLD	3	68	5,9	722	11,5
Politidirektoratet	JD	3	76	7,9	210	11,4
Høgskolen i Nord-Trøndelag	KD	3	58	3,4	11	9,1
Kredittilsynet	FIN		96	16,7	163	8,6
Statistisk sentralbyrå	FIN	2	Sjå rapport	#####	10238	8,0
Jernbaneverket	SD		173	9,2	787	7,0
Norsk institutt for landbruksøkonomisk forskning	LMD	2	51	19,6	1133	6,8
Høgskolen i Oslo	KD		39	18	1736	6,3
Foreldreutvalet for grunnskolen	KD	2	19	31,6	58	5,2
Polithøgskolen	JD	2	49	0	324	3,1
Forsvarsbygg	FD		305	0	3012	2,9
Høgskolen i Molde	KD		72	9,7	70	2,9
Statens landbruksforvaltning	LMD	2	133	23,3	872	2,9
Noregs vassdrags- og energidirektorat	OED	3	238	48	1411	2,4
Nasjonalmuseet for kunst, arkitektur og design	KKD		199	4	1558	2,2
Høgskolen i Sør-Trøndelag	KD	2	230	3	1510	2,0
NTNU	KD	2	202	8,4	2621	2,0
Konkurransetilsynet	AID	2	122	18	171	1,2
Arbeidsretten	KRD	2	0	0	24	0,0
Arkeologisk museum i Stavanger	KKD		102	18,6	16	0,0
Forsvarets forskningsinstitutt	FD	2	38	7,9	158	0,0
Forsvarets mediesenter (FMS)	FD	3	12	0	52	0,0
Høgskolen i Harstad	KD	3	21	0	137	0,0
Høgskolen i Hedmark	KD	3	77	2,6	1182	0,0
Høgskolen i Vestfold	KD	2	40	0	82	0,0
Justervesenet	NHD	2	35	11,4	40	0,0
Kripos	JD	2	78	0	42	0,0
Likestillings- og diskrimineringsombudet	BLD	2	26	57,7	136	0,0
Medietilsynet	KKD	2	82	14,6	41	0,0
Noregs idrettshøgskole	KD	3	38	15,8	104	0,0
Noregs veterinærhøgskole	KD	2	86	3,5	145	0,0
Norsk filmfond	KKD	2	109	17,4	26	0,0
Norsk polarinstitutt	MD		22	18,2	13	0,0
Norsk utanrikspolitisk institutt	KD	2	32	22,9	60	0,0
Pensjonstrygda for sjømenn	AID	2	10	30	51	0,0
Politiets data- og materiellteneste	JD		61	1,6	79	0,0
Riksantikvaren	MD	2	63	3,2	220	0,0
Riksteatret	KKD	3	49	44,9	96	0,0
Sentralskattekontoret for utanlandssaker	FIN		8	25	0	0,0
Servicesenteret for departementa (før: Statens forvaltningsteneste)	AID	2	294	10,9	61	0,0
Sjøfartsdirektoratet	NHD		154	0	122	0,0
Skipsregistra	NHD	2	21	57,1	27	0,0

Statens arbeidsmiljøinstitutt	AID		135	3	162	0,0
Statens innkrevjingsentral	FIN	2	14	28,6	28	0,0
Statens lækjemiddelverk	HOD	2	54	0	29	0,0
Stiftinga Miljømerking i Noreg	BLD	2	2	0	11	0,0
Trygderetten	HOD		4	50	30	0,0
Utrykkingspolitiet	JD	2	0	0	2	0,0
Utsmykkingsfondet for offentlege bygg	KKD	2	9	22,2	128	0,0
Veterinærinstituttet	LMD		38	7,9	48	0,0
Økokrim	JD	3	73	26	173	0,0
Arbeidstilsynet	AID		0	#####	0	#####
Arkitektur- og designhøgskolen i Oslo	KD	2	7	28,6	0	#####
Bergvesenet	NHD	1	0	#####	0	#####
Bioteknologinemnda	HOD	4	6	0	0	#####
Bunad- og folkedraktrådet	KKD	2	0	#####	0	#####
Det norske meteorologiske institutt	KD		0	#####	0	#####
Direktoratet for naturforvaltning	MD	2	0	#####	0	#####
Fiskeridirektoratet	FKD	2	175	28,6	0	#####
Forbrukarombodet	BLD	2	50	14	0	#####
Forbrukarrådet	BLD	2	31	9,7	0	#####
Forbrukartvistutvalet	BLD	2	1	100	0	#####
Forsvarets logistikkorganisasjon (FLO)	FD		15	0	0	#####
Forsvarets skolesenter (FSS)	FD		40	17,5	0	#####
Forsvarsstaben	FD		36	0	0	#####
Garantiinstituttet for eksportkreditt	NHD	2	12	16,7	0	#####
Generaladvokaten	JD	3	0	#####	0	#####
Høgskolen i Akershus	KD	3	0	#####	0	#####
Høgskolen i Bodø	KD	2	0	#####	0	#####
Høgskolen i Buskerud	KD		0	#####	0	#####
Høgskolen i Narvik	KD	2	0	#####	0	#####
Høgskolen i Nesna	KD	4	0	#####	0	#####
Høgskolen i Østfold	KD		0	#####	0	#####
Høgskolen i Sogn og Fjordane	KD	1	0	#####	0	#####
Høgsterett	JD	2	12	25		#####
Integrerings- og mangfaldsdirektoratet	AID		0	#####	0	#####
Kunsthøgskolen i Bergen	KD	2	0	#####	0	#####
Kunsthøgskolen i Oslo	KD		0	#####	0	#####
Kystverket	FKD	3	14	0	0	#####
Luffartstilsynet	SD			#####	0	#####
Mattilsynet	LMD	3	0	#####	0	#####
Nasjonalbiblioteket	KKD		0	#####	0	#####
Nasjonalt folkehelseinstitutt	HOD		0	#####	0	#####
NORAD	UD	2	0	#####	0	#####
Noregs forskingsråd	KD	2	0	#####	0	#####
Noregs geologiske undersøking	NHD	2	46	4,3	0	#####
Noregs handelshøgskole	KD		#####	#####	0	#####
Noregs musikkhøgskole	KD	3	0	#####	0	#####
Norsk filmutvikling	KKD		0	#####	0	#####
Norsk institutt for jord- og skogkartlegging	LMD	2	12	16,7	0	#####
Norsk institutt for skogforskning	LMD		0	#####	0	#####
Norsk lyd- og blindeskriftbibliotek	KKD		0	#####	0	#####

Økokrim	JD	3	0	#####	0	#####
Patentstyret	NHD	2	0	#####	0	#####
Politiets tryggingsteneste	JD	2	0	#####	0	#####
Post- og teletilsynet	SD	3	0	#####	0	#####
Produktregisteret	MD	2	2	0	0	#####
Regjeringsadvokaten	JD	2	3	33,3	0	#####
Riksadvokaten	JD	2	11	27,3	0	#####
Riksarkivet	KKD	2	0	#####	0	#####
Rikstrygdeverket	HOD	2	0	#####	0	#####
Samordna opptak	KD			37,5		#####
Sentralskattekontoret for storbedrifter	FIN	2	5	40	0	#####
Siviltenesta i Noreg	JD		4	50	0	#####
Skattedirektoratet	FIN		0	#####	0	#####
Sosial- og helsedirektoratet	HOD	2	186	16,7	0	#####
Statens forureiningstilsyn	MD	2	0	#####	0	#####
Statens institutt for forbruksforskning	BLD	2	17	23,5	0	#####
Statens jernbanetilsyn	SD		5	0	0	#####
Statens kartverk	MD		0	#####	0	#####
Statens lånekasse for utdanning	KD	2	32	31,3	0	#####
Statsbygg	AID		214	7	0	#####
Universitetet for miljø- og biovitenskap	KD	2	0	#####	0	#####
Universitets- og høgskolerådet	KD		0	#####	0	#####
Utdanningsdirektoratet	KD	2	0	#####	0	#####
Vegdirektoratet	SD		Sjå rapport	#####	0	#####
Sum			11367	26,8	41192	12,2

Tabell 9 Skjema 2005 og 2006

Statsorgan	Dept.	I bruk i 2005			I bruk i 2006				
		Sum	Båe	Berre bm.	Berre nyn.	Sum	Båe	Berre bm.	Berre nyn.
ABM-utvikling	KKD	0				2	2		
Arbeids- og velferdsdirektoratet (Nav)	AID	11	6	5		229	158	71	
Arbeidsretten	KRD	0				0			
Arbeidstilsynet	AID	0				0			
Arkeologisk museum i Stavanger	KKD	0				0			
Arkitektur- og designhøgskolen i Oslo	KD	9		7	2	8	8		
Barne-, ungdoms- og familiedirektoratet	BLD	12	12			16	10	6	
Barneombudet	BLD	0				0			
Bergvesenet	NHD	0				0			
Bioforsk	LMD	0				0			
Bioteknologinemnda	HOD	4		2	2	2	0	0	2
Brønnøysundregistra	NHD	22	22			0			
Bunad- og folkedraktrådet	KKD	0				0			
Datatilsynet	AID	4	1	2	1	2	2		
Det norske meteorologiske institutt	KD	0				0			

Direktoratet for naturforvaltning	MD	29	6	23		0			
Direktoratet for samfunnstryggleik og beredskap	JD	34	29	5		33	29	4	
Fiskeridirektoratet	FKD	58	29	29		69	34	30	5
Forbrukarombodet	BLD	0				2	2		
Forbrukarrådet	BLD	0				2	0	2	0
Forbrukartvistutvalet	BLD	2	2			11	0	11	
Foreldreutvalet for grunnskolen	KD	0				0			
Forsvarets forskingsinstitutt	FD	0				0			
Forsvarets logistikkorganisasjon (FLO)	FD	0				0			
Forsvarets mediesenter (FMS)	FD	0				0			
Forsvarets skolesenter (FSS)	FD	0				0			
Forsvarsbygg	FD	1		1		0			
Forsvarsstaben	FD	0				0			
Garantiinstituttet for eksportkreditt	NHD	0				5		5	
Generaladvokaten	JD	0				0			
Havforskningsinstituttet	FKD	0				0			
Helsetilsynet	HOD	2		1	1	2	2		
Husbanken	KRD	15	5	10		142	35	107	
Høgskolen i Agder	KD	0				0			
Høgskolen i Akershus	KD	1		1		0			
Høgskolen i Bergen	KD	51	7	36	8	21	17	4	
Høgskolen i Bodø	KD	0				0			
Høgskolen i Buskerud	KD	17	17			0			
Høgskolen i Finnmark	KD	1	1			26	4	22	
Høgskolen i Gjøvik	KD	0				32	1	31	
Høgskolen i Harstad	KD	8	8			5	2	3	
Høgskolen i Hedmark	KD	21	6	12	3	16	1	15	
Høgskolen i Lillehammer	KD	1			1	8	8		
Høgskolen i Molde	KD	0				5	1	4	
Høgskolen i Narvik	KD	0				0			
Høgskolen i Nesna	KD	2	2			0			
Høgskolen i Nord-Trøndelag	KD	38		37	1	33	14	19	
Høgskolen i Oslo	KD	8	4	3	1	0			
Høgskolen i Sogn og Fjordane	KD	13	7	2	4	0			
Høgskolen i Sør-Trøndelag	KD	80	36	44		0			
Høgskolen i Telemark	KD	31	1	26	4	63	1	47	15
Høgskolen i Tromsø	KD	7	2	5		1	1		
Høgskolen i Vestfold	KD	51	1	48	2	13	9	4	0
Høgskolen i Volda	KD	203	190	1	12	0			
Høgskolen i Østfold	KD	0				0			
Høgskolen i Ålesund	KD	5	1	4		0			
Høgskolen Stord/Haugesund	KD	25	25			0			
Høgsterett	JD	0				0			
Integrerings- og mangfaldsdirektoratet	AID	0				0			
Jernbaneverket	SD	7		7		7	3	4	0
Justervesenet	NHD	4	2	1	1	5		5	
Konkurransetilsynet	AID	0				0			
Kredittilsynet	FIN	0				0			

Kripos	JD	0				0			
Kunsthøgskolen i Bergen	KD	1	1			0			
Kunsthøgskolen i Oslo	KD	0				0			
Kyrkerådet	KKD	0				0			
Kystverket	FKD	0				0			
Likestillings- og diskrimineringsombudet	BLD	0				0			
Lotteri- og stiftelsestilsynet	KKD	19	1	18		23	1	22	
Luffartstilsynet	SD	0				0			
Mattilsynet	LMD	121	15	100	6	0			
Medietilsynet	KKD	0				29	13	16	0
Nasjonalbiblioteket	KKD	0				0			
Nasjonalmuseet for kunst, arkitektur og design	KKD	0				0			
Nasjonalt folkehelseinstitutt	HOD	0				0			
Nasjonalt tryggingorgan	FD	0	4			0			
NOKUT	KD	0				1		1	
NORAD	UD	27	27			0			
Noregs forskingsråd	KD	4	4			0			
Noregs geologiske undersøking	NHD	0				0			
Noregs handelshøgskole	KD	0				0			
Noregs idrettshøgskole	KD	12		12		21		13	8
Noregs musikkhøgskole	KD	0				13	2	11	
Noregs vassdrags- og energidirektorat	OED	12		12		14	10	4	
Noregs veterinærhøgskole	KD	0				22		22	
Norsk filmfond	KKD	0				7	7	0	0
Norsk filminstitutt	KKD	5	4	1		0			
Norsk filmutvikling	KKD	0				0			
Norsk institutt for jord- og skogkartlegging	LMD	0				0			
Norsk institutt for landbruksøkonomisk forskning	LMD	1	1			1	1		
Norsk institutt for skogforskning	LMD	0				0			
Norsk kulturråd	KKD	51	47	3	1	52	42	9	1
Norsk lokalhistorisk institutt	KKD	0				0			
Norsk lyd- og blindeskriftbibliotek	KKD	3		3		0			
Norsk polarinstitutt	MD	0				0			
Norsk utanrikspolitisk institutt	KD	0				0			
NOVA	KD	0				1	1		
NTNU	KD	0				37	6	25	6
Oljedirektoratet	OED	7		7		7	7		
Patentstyret	NHD	0				25	7	18	
Pensjonstrygda for sjømenn	AID	5	1	2	2	3	3		
Politidirektoratet	JD	0				0			
Politiets data- og materiellteneste	JD	0				0			
Politiets tryggingsteneste	JD	0				0			
Polithøgskolen	JD	7	7			0			
Post- og teletilsynet	SD	51	24	27		0			
Produktregisteret	MD	3	1	2		3	2	1	
Regjeringsadvokaten	JD	0				0			

Riksadvokaten	JD	0				0			
Riksantikvaren	MD	0				0			
Riksarkivet	KKD	11	11			0			
Rikskonsertane	KKD	2		1	1	8	5	2	1
Riksteatret	KKD	0				0			
Rikstrygdeverket	HOD	283	123	160		0			
Samordna opptak	KD					2	1	1	
Sentralskattekontoret for storbedrifter	FIN	0				0			
Sentralskattekontoret for utlandssaker	FIN	0				0			
Servicesenteret for departementa (før: Statens forvaltningsteneste)	AID	0				0			
Siviltenesta i Noreg	JD	19		11	8	10	7	3	0
Sjøfartsdirektoratet	NHD	0				0			
Skattedirektoratet	FIN	0				71	0	71	0
Skipsregistra	NHD	20	12	8		28	26	2	
Sosial- og helsedirektoratet	HOD	0				2	2		
Statens arbeidsmiljøinstitutt	AID	0				0			
Statens bygningsstekniske etat	KRD	1	1			1	1		
Statens forureiningstilsyn	MD	21	5	16		17	17		
Statens innkrevjingsentral	FIN	5	5			4	4	0	0
Statens institutt for forbruksforskning	BLD	0				0			
Statens jernbanetilsyn	SD	0				5	2	3	0
Statens kartverk	MD	0				0			
Statens landbruksforvaltning	LMD	0				105	105	0	0
Statens lækjemiddelverk	HOD	0				34	0	34	0
Statens lånekasse for utdanning	KD	28	27	1		26	22	4	
Statens pensjonskasse	AID	9	2	7		8	8	0	0
Statens strålevern	HOD	21	2	19		19	2	17	
Statistisk sentralbyrå	FIN	0				0			
Statsbygg	AID	0				0			
Stiftinga Miljømerking i Noreg	BLD	4	4			2	2		
Toll- og avgiftsdirektoratet	FIN	55	55			93	72	21	
Trygderetten	HOD	0				0			
Universitetet for miljø- og biovitenskap	KD		0	alle		0			
Universitetet i Bergen	KD	0				0			
Universitetet i Oslo	KD	0				0			
Universitetet i Stavanger	KD	211	69	142		70	0	40	30
Universitetet i Tromsø	KD	2		2		0			
Universitets- og høgskolerådet	KD	0				0			
Utdanningsdirektoratet	KD	0				53	40	13	
Utlendingsdirektoratet	AID	0				8	8		
Utrykkingspolitiet	JD	0				1	1		
Utsmykkingsfondet for offentlege bygg	KKD	0				2	2		
Vegdirektoratet	SD	0				0			
Vernepliktsverket	FD	6	6			0			
Veterinærinstituttet	LMD	0				10	0	10	0
Vinmonopolet	HOD	0				0			
Vox	KD	0				4	0	4	0

Økokrim	JD	5	5	0	0	3	3		
Sum		1809	886	866	61	1374	616	690	68

Tabell 10 Nynorsk på nettstader til sentrale statsorgan under departementsnivå 2005, 2006 og 2007

Merknad: Teikna ##### og #DIV/0! vil seie at data manglar.

Statsorgan, portal eller projekt ⁵	Dept.	Nettstad	% NN 2005 ⁶	% NN 2006 ⁷	% NN 2007 ⁸
ABM-utvikling	KKD	www.abm-utvikling.no	2,3	#####	10,4
ABM-utvikling	KKD	www.kulturnett.no			16,8
Arbeids- og velferdsdirektoratet (Nav)	AID	www.nav.no	2,3	0,8	8,9
Arbeidsretten	KRD	[Har ikkje nettsider]		#####	#DIV/0!
Arbeidstilsynet	AID	www.arbeidstilsynet.no	2,4	1,2	#DIV/0!
Arkeologisk museum i Stavanger	KKD	www.ark.museum.no	12,1	13,4	14,0
Arkitektur- og designhøgskolen i Oslo	KD	www.aho.no	1,1	1,9	3,8
Barne-, ungdoms- og familiedirektoratet	BLD	www.bufetat.no	13,9	19,1	17,1
Barne-, ungd.- og fam.dir.: [ung.no]	BLD	www.ung.no		1,2	9,2
Barne-, ungd.- og fam.dir.: [Eurodesk]	BLD	www.eurodesk.no		0,7	0,5
Barne-, ungd.- og fam.dir.: [Ung i Europa]	BLD	www.aktivungdom.eu		4,8	4,9
Barne-, ungd.- og fam.dir.: [fosterhjem]	BLD	www.fosterhjem.no		5,8	6,9
Barne-, ungd.- og fam.dir.: [Fordelingsutvalet]	BLD	www.fordelingsutvalget.no		14,8	14,0
Barneombodet	BLD	www.barneombodet.no	1,4	7,2	4,6
Barneombodet: [Tryggve]	BLD	www.barneombudet.no/tryggve/		0,0	#DIV/0!
Barneombodet: [Faktisk]	BLD	www.faktisk.no		4,8	#DIV/0!
Bergvesenet	NHD	www.bergvesenet.no	0	0,0	#DIV/0!
Bioforsk	LMD	www.bioforsk.no		24,4	15,0
Bioforsk: [Plantevernguiden]	LMD	www.plantevernguiden.no		0,0	#DIV/0!
Bioforsk: [Vips]	LMD	www.vips-landbruk.no		1,5	#DIV/0!

⁵ Om metoden: Det er søkt i Google på ordpara "ikkje/ikke" og "frå/fra" etter formelen: søkjeord site:domene. Resultata må tolkast med ein del slingringsmonn. På den eine sida kan det variere kor djupt ned i nettstadene Google går. Datamengda er difor i somme tilfelle lita. Og på den andre sida kan det vere at ikkje alt tilfang som ligg på nettstadene, kjem inn under kravet om minst 25 pst. nynorsk. I Den norske kyrkja, i undervisningsverksemd og i rettsstellet gjeld mållova berre den administrative delen av verksemda. Nettstadene til somme etatar omfattar også regionale avdelingar, som anten har tenestemål eller er språkleg nøytrale. Vidare kan nettstadene ha tilfang laga av andre og der institusjonen sjølv ikkje har ansvaret for målforma. Det kan òg hende at eit dokument som finst både på bokmål og nynorsk, berre blir indeksert i den eine målforma fordi dokumenta blir oppfatta som like.

⁶ Tala byggjer på søk i Google som Språkrådet gjennomførte i august 2005.

⁷ Tala byggjer på søk i Google som Språkrådet gjennomførte i mars 2006.

⁸ Tala byggjer som regel på søk i Google som statsorgana har gjennomført tidleg i 2007.

Bioforsk: [Agropub]	LMD	www.agropub.no		7,0	#DIV/0!
Bioteknologinemnda	HOD	www.bion.no	5,1	5,1	7,1
Brønnøysundregistra	NHD	www.brreg.no	29,1	29,4	29,4
Brønnøysundregistra: [Altinn]	NHD	www.altinn.no		22,4	33,3
Bunad- og folkedraktrådet	KKD	www.bunadraadet.no	77,1	77,1	#DIV/0!
Datatilsynet	AID	www.datatilsynet.no	6,7	12,3	8,7
Departementenes servicesenter	FAD	www.dss.dep.no			0,0
Det norske meteorologiske institutt	KD	www.met.no	1,8	0,7	#DIV/0!
Direktoratet for naturforvaltning	MD	www.dirnat.no	4	1,5	#DIV/0!
Direktoratet for samfunnstryggleik og beredskap	JD	www.dsb.no	2,6	4,2	1,7
Fiskeridirektoratet	FKD	www.fiskeridir.no	2,1	3,3	17,5
Forbrukarombodet	BLD	www.forbrukerombudet.no	0,4	0,2	#DIV/0!
Forbrukarrådet	BLD	www.forbrukerportalen.no		0,3	5,1
Forbrukartvistutvalet	BLD	www.forbrukertvistutvalget.no	0	0,0	13,1
Foreldreutvalet for grunnskolen	KD	www.fug.no	10	20,2	10,7
Foreldreutvalet for grunnskolen: [Foreldrenettet]	KD	www.foreldrenettet.no		1,3	8,0
Forsvarets forskningsinstitutt	FD	www.ffi.no	0,4	0,4	2,8
Forsvarets logistikkorganisasjon (FLO)	FD	www.flo.mil.no	1	0,0	32,7
Forsvarets logistikkorganisasjon (FLO)	FD	www.mil.no/flo			30,1
Forsvarets mediesenter (FMS)	FD	www.mil.no/felles/fms	3	4,6	2,8
Forsvarets skolesenter (FSS)	FD	www.mil.no/forsvarsnett/felles/fss	0	0,8	#DIV/0!
Forsvarsbygg	FD	www.forsvarsbygg.no	0	0,3	1,5
Forsvarsstaben	FD	www.mil.no/forsvarsnett/fst	0	3,3	#DIV/0!
Forsvarsstaben: [Forsvarsnett]	FD	www.mil.no		0,3	#DIV/0!
Garantiinstituttet for eksportkreditt	NHD	www.giek.no	4,9	4,8	3,8
Generaladvokaten	JD	home.c2i.net/genadv	12,5	11,1	#DIV/0!
Havforskningsinstituttet	FKD	www.imr.no	3,5	1,3	9,6
Helsetilsynet	HOD	www.helsetilsynet.no	4,1	1,6	12,7
Husbanken	KRD	www.husbanken.no	11,1	19,7	16,3
Høgskolen i Agder	KD	www.hia.no	1,0	0,4	3,4
Høgskolen i Akershus	KD	www.hiak.no	1	1,4	#DIV/0!
Høgskolen i Bergen	KD	www.hib.no	5	9,5	15,7
Høgskolen i Bergen	KD	student.hib.no			15,0
Høgskolen i Bodø	KD	www.hibo.no	0,1	0,4	#DIV/0!

Høgskolen i Buskerud	KD	www.hibu.no	0,7	0,6	#DIV/0!
Høgskolen i Finnmark	KD	www.hifm.no	0,3	0,2	1,5
Høgskolen i Finnmark	KD	www.sif.hifm.no			2,0
Høgskolen i Finnmark	KD	www.spif.hifm.no			3,1
Høgskolen i Gjøvik	KD	www.hig.no	0	1,4	1,2
Høgskolen i Harstad	KD	www.hih.no	2,9	11,4	7,9
Høgskolen i Hedmark	KD	www.hihm.no	0	1,6	5,5
Høgskolen i Hedmark	KD	www.dinframtid.no			5,7
Høgskolen i Lillehammer	KD	www.hil.no	8,9	0,7	3,9
Høgskolen i Molde	KD	www.himolde.no	0,4	#####	2,3
Høgskolen i Narvik	KD	www.hin.no	0,4	0,1	#DIV/0!
Høgskolen i Nesna	KD	www.hinesna.no	4,1	0,3	#DIV/0!
Høgskolen i Nord-Trøndelag	KD	www.hint.no	1,1	0,6	2,3
Høgskolen i Oslo	KD	www.hio.no	0,8	0,3	3,1
Høgskolen i Sogn og Fjordane	KD	www.hisf.no	92	84,6	#DIV/0!
Høgskolen i Sør-Trøndelag	KD	www.hist.no	2,1	0,5	4,8
Høgskolen i Telemark	KD	www.hit.no	2,2	16,3	17,6
Høgskolen i Tromsø	KD	www.hitos.no	0,5	0,3	1,4
Høgskolen i Vestfold	KD	www.hive.no	0,6	0,5	6,7
Høgskolen i Volda	KD	www.hivolda.no	63,8	56,5	69,3
Høgskolen i Østfold	KD	www.hiof.no	0,2	0,2	#DIV/0!
Høgskolen i Ålesund	KD	www.hials.no	6,7	0,8	7,4
Høgskolen Stord/Haugesund	KD	www.hsh.no	40,1	40,1	36,9
Høgsterett	JD	www.hoyesterett.no	19,2	20,3	#DIV/0!
Integrerings- og mangfaldsdirektoratet	AID	www.imdi.no		2,9	#DIV/0!
Jernbaneverket	SD	www.jernbaneverket.no	0,4	0,3	2,3
Justervesenet	NHD	www.justervesenet.no		11,8	11,6
Konkurransetilsynet	AID	www.konkurransetilsynet.no	3,2	1,2	21,8
Kredittilsynet	FIN	www.kredittilsynet.no	2,2	8,1	8,2
Kripos	JD	www.politi.no/kripos	0	9,1	0,0
Kunsthøgskolen i Bergen	KD	www.khib.no	5,6	1,3	#DIV/0!
Kunsthøgskolen i Oslo	KD	www.khio.no	3,2	5,4	#DIV/0!
Kyrkerådet	KKD	www.kyrkja.no	3,9	1,3	10,2
Kystverket	FKD	www.kystverket.no	3,4	5,9	4,5
Likestillings- og diskrimineringsombudet	BLD	www.ldo.no		0,0	#DIV/0!
Lotteri- og stiftelsestilsynet	KKD	www.lottstift.no	42,9	42,7	14,4
Lotteri- og stiftelsestilsynet: [Hjelpelinjen]		www.hjelpelinjen.no		44,6	22,7
Luffartstilsynet	SD	www.luffartstilsynet.no	0,3	0,2	#DIV/0!

Mattilsynet	LMD	www.mattilsynet.no	0	0,9	#DIV/0!
Medietilsynet	KKD	www.medietilsynet.no	4,9	5,6	10,3
Medietilsynet: [Saft]	KKD	www.saftonline.no		1,0	#DIV/0!
Medietilsynet: [RAM]	KKD	www.ram.no		16,9	#DIV/0!
Nasjonalbiblioteket	KKD	www.nb.no	1	0,8	#DIV/0!
Nasjonalmuseet for kunst, arkitektur og design	KKD	www.nasjonalmuseet.no	0,9	12,1	18,5
Nasjonalt folkehelseinstitutt	HOD	www.fhi.no	0,3	0,2	#DIV/0!
Nasjonalt tryggingsorgan	FD	www.nsm.stat.no	0,7	0,0	2,9
NOKUT	KD	www.nokut.no	10,1	11,1	11,2
NORAD	UD	www.norad.no	1,9	1,2	#DIV/0!
Noregs forskingsråd	KD	www.forskningsradet.no	0,4	0,7	#DIV/0!
Noregs forskingsråd: [Forskningsdagene]	KD	www.forskningsdagene.no		4,7	#DIV/0!
Noregs forskingsråd: [Nysgjerriger]	KD	www.nysgjerriger.no	3,2	1,3	#DIV/0!
Noregs forskingsråd: [Kilden]	KD	www.kilden.forskningsradet.no		0,7	#DIV/0!
Noregs geologiske undersøking	NHD	www.ngu.no	2,3	3,1	#DIV/0!
Noregs geologiske undersøking: [Grunnvatn i Noreg]	NHD	www.grunnvanninorge.no		1,3	#DIV/0!
Noregs handelshøgskole	KD	www.nhh.no	8,3	7,8	#DIV/0!
Noregs idrettshøgskole	KD	www.nih.no	3	3,3	4,5
Noregs musikkhøgskole	KD	www.nmh.no	2,7	0,7	2,2
Noregs vassdrags- og energidirektorat	OED	www.nve.no	2,1	0,9	7,6
Noregs veterinærhøgskole	KD	www.veths.no	3,2	2,3	1,7
Noregsuniversitetet	KD	www.noregsuniversitetet.no		1,1	3,0
Norsk filmfond	KKD	www.filmfondet.no	3,4	3,9	26,6
Norsk filminstitutt	KKD	www.nfi.no	1,6	0,4	1,8
Norsk filmutvikling	KKD	www.norskfilmutvikling.no	9,7	2,3	#DIV/0!
Norsk institutt for jord- og skogkartlegging	LMD	www.nijos.no	16,1	28,7	12,7
Norsk institutt for landbruksøkonomisk forskning	LMD	www.nilf.no	4,4	1,9	9,6
Norsk institutt for skogforskning	LMD	www.skogforsk.no	0,6	5,8	#DIV/0!
Norsk kulturråd	KKD	www.kulturrad.no	21,5	26,8	16,2
Norsk kulturråd	KKD	www.fondforlydogbilde.no			15,7
Norsk lokalhistorisk institutt	KKD	www.lokalhistorie.no	29,9	27,1	27,4
Norsk lyd- og blindeskriftbibliotek	KKD	www.nlb.no	11,3	26,6	#DIV/0!
Norsk polarinstitutt	MD	npweb.npolar.no	0	9,2	#DIV/0!
Norsk utanrikspolitisk institutt	KD	www.nupi.no	9,5	10,3	1,3
NOVA	KD	www.nova.no	3,4	1,7	9,0
NTNU	KD	www.ntnu.no	1,1	5,2	5,6

Oljedirektoratet	OED	www.npd.no	2,6	1,0	8,7
Patentstyret	NHD	www.patentstyret.no	0,5	0,2	2,5
Pensjonstrygda for sjømenn	AID	www.pts.no	13,4	12,4	12,9
Politiidirektoratet	JD	www.politi.no	9,1	5,1	6,4
Politiets data- og materiellteneste	JD	www.politi.no	0	5,1	#DIV/0!
Politiets tryggingsteneste	JD	www.pst.politiet.no	3,8	3,5	16,7
Politi høgskolen	JD	www.phs.no	0	1,1	2,3
Post- og teletilsynet	SD	www.npt.no	0,9	0,9	#DIV/0!
Post- og teletilsynet: [Nettvett]	SD	www.nettvett.no	0	4,6	6,2
Produktregisteret	MD	www.produktregisteret.no	12,3	11,5	11,1
Regjeringsadvokaten	JD	www.regjeringsadvokaten.no	13,3	33,3	#DIV/0!
Riksadvokaten	JD	www.riksadvokaten.no		0,0	10,5
Riksantikvaren	MD	www.riksantikvaren.no	7,3	1,9	8,4
Riksarkivet	KKD	www.riksarkivet.no	1,3	0,7	#DIV/0!
Riksarkivet: [Kildenett]	KKD	www.kildenett.org		#####	#DIV/0!
Rikskonsertane	KKD	www.rikskonsertane.no	13	16,8	15,0
Rikskonsertene	KKD	www.kulturtorget.no			58,9
Riksteatret	KKD	www.riksteatret.no		17,7	#DIV/0!
Rikstrygdeverket	HOD	www.trygdeetaten.no	2,8	1,3	#DIV/0!
Samordna opptak	KD	www.samordnaopptak.no			35,3
Sentralskattekontoret for storbedrifter	FIN	www.skatteetaten.no		#####	#DIV/0!
Sentralskattekontoret for utanlandssaker	FIN			#####	#DIV/0!
Servicesenteret for departementa (før: Statens forvaltningsteneste)	AID	www.ft.dep.no	0	1,1	#DIV/0!
Siviltenesta i Noreg	JD	www.siviltjeneste.no	0	0,0	5,0
Sjøfartsdirektoratet	NHD	www.sjofartsdir.no	2,5	2,8	0,1
Skattedirektoratet	FIN	www.skatteetaten.no	0,7	1,0	#DIV/0!
Skipsregistra	NHD	www.nis-nor.no		27,9	22,4
Sosial- og helsedirektoratet	HOD	www.shdir.no	1,4	0,4	1,3
Statens arbeidsmiljøinstitutt	AID	www.stami.no	0,5	0,3	2,0
Statens arbeidsmiljøinstitutt	AID	www.arbeidshelsen.no			1,8
St. arbeidsmiljøinst.: [Psykologiske og sosiale faktorer i arbeid]	AID	www.qps-nordic.org		0,0	#DIV/0!
St. arbeidsmiljøinst.: [Helsefremmende arbeidsplasser]	AID	www.hefa.no		#####	#DIV/0!
St. arbeidsmiljøinst.: [Den nye arbeidsplassen]	AID	www.nyarbeidsplass.org		0,0	#DIV/0!
Statens bygningstekniske etat	KRD	www.be.no	1,4	0,4	5,4
Statens forureiningstilsyn	MD	www.sft.no	0,9	4,8	1,8
St. forureiningstilsyn: [Vannportalen]	MD	www.vannportalen.no		9,8	3,2

St. forureiningstilsyn: [Miljøteknologi]	MD	www.miljoteknologi.no		5,3	4,9
St. forureiningstilsyn: [Miljøstatus i Noreg]	MD	www.miljostatus.no		1,4	10,1
St. forureiningstilsyn: [HMS-etatene]	MD	www.regelhjelp.no		3,6	0,2
Statens innkrevjingssentral	FIN	www.sismo.no	0	15,3	20,6
Statens institutt for forbruksforskning	BLD	www.sifo.no	2,8	0,5	4,7
Statens jernbanetilsyn	SD	www.sjt.no	0,6	1,2	4,5
Statens kartverk	MD	www.statkart.no	1,1	0,5	#DIV/0!
Statens kartverk: [Norgesglasset]	MD	http://ngis2.statkart.no/norgesglasset/default.html		0,0	#DIV/0!
Statens kartverk: [GeoNorge]	MD	www.geonorge.no		0,0	#DIV/0!
Statens kartverk: [Vis veg]	MD	www.visveg.no		40,0	#DIV/0!
Statens kartverk: [Norge i bilder]	MD	www.norgebilder.no		0,0	#DIV/0!
Statens landbruksforvaltning	LMD	www.slf.dep.no	13,2	6,6	7,6
Statens lækjemiddelverk	HOD	www.legemiddelverket.no	2,6	0,2	0,0
Statens lånekasse for utdanning	KD	www.lanekassen.no	23,4	33,7	23,7
Statens pensjonskasse	AID	www.spk.no	7,4	5,6	3,9
Statens strålevern	HOD	www.nrpa.no	3	2,3	0,5
Statistisk sentralbyrå	FIN	www.ssb.no	15	12,6	1,8
Statsbygg	AID	www.statsbygg.no	1,3	0,4	4,5
Stiftinga Miljømerking i Noreg	BLD	www.ecolabel.no	0	0,2	0,8
Toll- og avgiftsdirektoratet	FIN	www.toll.no	0,7	0,3	4,7
Trygderetten	HOD	www.trygderetten.no	3,6	2,5	22,2
Universitetet for miljø- og biovitenskap	KD	www.umb.no	1	0,4	#DIV/0!
Universitetet i Bergen	KD	www.uib.no	10,5	8,3	#DIV/0!
Universitetet i Oslo	KD	www.uio.no	0,5	2,8	#DIV/0!
Universitetet i Stavanger	KD	www.uis.no	1,7	13,3	3,2
Universitetet i Tromsø	KD	www.uit.no	4,4	5,1	#DIV/0!
Universitets- og høgskolerådet	KD	www.uhr.no	3,8	1,4	#DIV/0!
Utdanningsdirektoratet: [Skolenettet]	KD	www.skolenettet.no	8,6	6,3	6,2
Utdanningsdirektoratet: [Skoleporten]	KD	www.udir.no	13	29,4	14,4
Utdanningsdirektoratet: [Statped]	KD	www.statped.no		0,6	#DIV/0!
Utdanningsdirektoratet: [Vilbli]	KD	www.vilbli.no		5,3	#DIV/0!
Utdanningsdirektoratet: [Europass]	KD	www.europass.no		0,0	#DIV/0!
Utlendingsdirektoratet	AID	www.udi.no	1,4	0,7	12,1
Utlendingsdirektoratet: [Ny i Norge]	AID	www.nyinorge.no		0,0	#DIV/0!
Utrykkingspolitiet	JD	www.politi.no/up		0,0	#DIV/0!

Utsmykkingsfondet for offentlige bygg	KKD	www.utsmykkingsfondet.no	5,2	13,0	11,3
Vegdirektoratet	SD	www.vegvesen.no	3,3	1,6	14,3
Vernepliktsverket	FD	www.mil.no/felles/vpv	6,4	7,2	2,1
Veterinærinstituttet	LMD	www.vetinst.no	5,6	4,8	4,8
Vinmonopolet	HOD	www.vinmonopolet.no	1,4	2,5	feil
Vox	KD	www.vox.no	0,5	0,4	9,5
Økokrim	JD	www.okokrim.no	5,5	7,9	8,8
Sum				4,8	5,7

Tabell 11 Statsorgan som ikke hadde levert rapport per 24. august 2007

Arbeidstilsynet, Postboks 8103 Dep, 0032 OSLO
 Domstoladministrasjonen, 7011 TRONDHEIM
 Høgskolen i Akershus, Postboks 423. 2001 LILLESTRØM
 Høgskolen i Buskerud, Postboks 235, 3603 KONGSBERG
 Høgskolen i Narvik, Lodve Langes g. 2, 8514 NARVIK
 Høgskolen i Nesna, 8700 NESNA
 Høgskolen i Sogn og Fjordane, Postboks 133, 6851 SOGNDAL
 Kunsthøgskolen i Bergen, Strømg. 1, 5015 BERGEN
 Kunsthøgskolen i Oslo, Postboks 6853 St. Olavs plass, 0130 OSLO
 Meteorologisk institutt, Postboks 43 Blindern, 0313 OSLO
 Nasjonalt folkehelseinstitutt, Postboks 4404 Nydalen, 0403 OSLO
 (Nasjonalt folkehelseinstitutt har aldri levert rapport)
 Noregs forskingsråd, Postboks 2700 St. Hanshaugen, 0131 OSLO
 Norsk filmutvikling, Postboks 904 Sentrum, 0104 OSLO
 Norsk lyd- og blindeskriftbibliotek, Postboks 2764 Solli, 0204 OSLO
 Riksarkivet, Postboks 4013 Ullevål Stadion, 0806 OSLO
 Skattedirektoratet, Postboks 6300 Etterstad, 0603 OSLO
 Universitetet for miljø- og biovitenskap, Postboks 5003, 1432 ÅS

3 Kort om arbeidsmåten

2006

I tilbakemeldingane i 2006 vart det vist til rundskriv V-14/2006 frå 17. mars 2006. Tilbakemeldingsbrevane hadde òg ein omtale av språktenesta for statsorgan. Statsorgan som ikkje oppfylte krava, fekk pålegg om å utarbeide tiltaksplanar og innan ein bestemt frist å sende planane til Språkrådet. Det var laga ein mal for slike planar, og statsorgana fekk tilsendt eit døme på tiltaksplan. I malen var tilfang inndelt i kategoriar, reglane for dei ulike typane tilfang var oppsummerte, det var rubrikkar for ansvarlege og for tidsfristar.

For dei fleste statsorgana var fristen for å levere tiltaksplan ca. 15. juni eller ca. 15. september 2006. Om lag 90 statsorgan leverte tiltaksplanar i 2006. Dei aller fleste fekk tilbakemeldingar på planane. Men nokre tilbakemeldingar gjekk ut seint frå Språkrådet.

2007

Språkrådet utarbeidde nytt rapportskjema i 2006. Skjemaet, som finst berre som rekneark, er enklare enn tidlegare og integrerer betre informasjon om regelverket og forklaringar om korleis skjemaet skal fyllast ut.

Ved rapporteringa i 2007 vart rapportane jamførte med tiltaksplanane. I nokre tilfelle fekk statsorgana pålegg om å revidere planane. Om lag 30 statsorgan hadde levert tiltaksplanar ved utgangen av august 2007. Dette var hovudsakleg planar frå statsorgan som ikkje hadde utarbeidd tiltaksplan i 2006, i nokre tilfelle reviderte planar.

Ordninga med tiltaksplanar ser ut til å fungere bra, og fungerer betre enn tidlegare pålegg om berre å utarbeide rutinar. Det er nok likevel først ved rapporteringa for 2007 at ein vil sjå i kva grad tiltaka har gjeve resultat fordi tiltaksplanane vart utarbeidde så seint i 2006.

Som vedlegg til tilbakemeldingsbrevane til statsorgan som ikkje oppfylte krava, følgde rundskriv V-14/2006. Rundskrivet, som har vore ein viktig reiskap i arbeidet, vart også sendt ut i januar 2007 i samband med påminning om rapporteringsfristen.

I tilbakemeldingsbrevane var det også ein omtale av språktenesta for statsorgan.

4 Nokre merknader

Det er eit problem at behandlinga av innkomne rapportar til Språkrådet tek til for seint, og at statsorgana dermed seint får tilbakemelding og pålegg om å setje i verk bestemte tiltak. Verknaden av tilbakemeldingane blir på denne måten dårlegare enn dersom behandlinga av rapportane hadde teke til tidlegare og hadde vore fullført tidlegare. Seine tilbakemeldingar gjer at tida til neste målbruksrapport skal leverast, blir kortare enn kva som er ønskjeleg

Første ordinære tilbakemelding i 2006 gjekk først ut 11. april 2006, nesten to og ein halv månad etter fristen for å levere rapport. Arbeidet med tilbakemeldingar vart òg noko seinka av at Språkrådet måtte vente på at departementet skulle ta stilling til om det skulle sendast ut eit rundskriv eller setjast i verk andre tiltak etter behandlinga av St.meld. nr. 7 (2005–2006).

Også i 2007 tok behandlinga av rapportane til for seint. Første ordinære tilbakemelding i 2007 gjekk ut 27. mars 2007.

For at arbeidet skal kunne gjennomførast raskare etter at rapportane er komne inn, må det setjast inn større personressursar. Det har vore mindre personressursar tuil arbeidet i 2007 enn i 2006. I 2006 var det for knappe ressursar i hausthalvåret.

Språkrådet har behov for å oppdatere informasjonsmateriell om mållova.

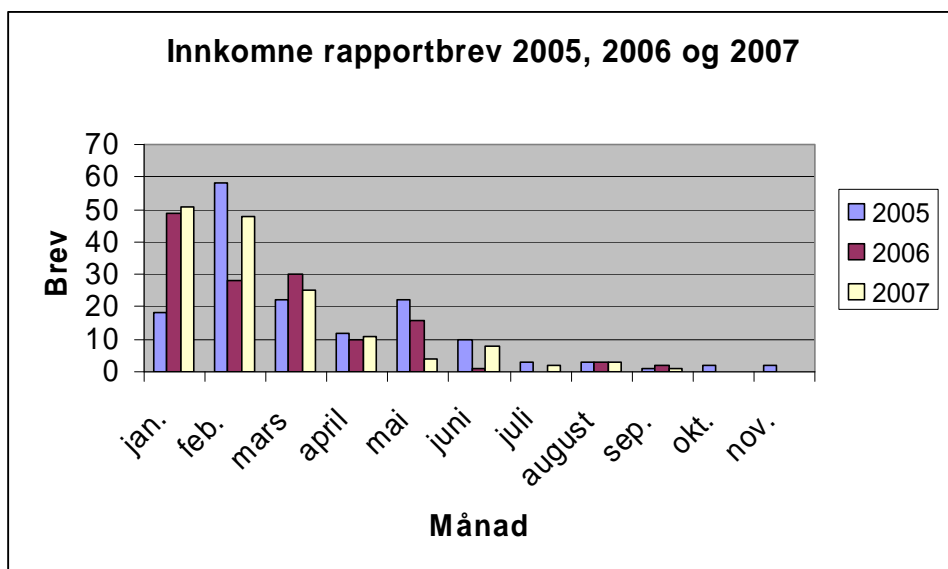
Dei tiltaka til språktenesta for statsorgan som skal vere eit verkemiddel i arbeidet med måljamstillinga, må koordinerast betre med tilsynsarbeidet. Mellom anna er det behov for tilbod om kurs i nynorsk.

Overordna tiltak og framlegg til tiltak frå KKD's side blir ikkje tekne opp i denne rapporten.

Tabell 12 Innkomne rapportbrev i 2005, 2006 og 2007

Månad	2005	2006	2007
jan.	18	49	51
feb.	58	28	48
mars	22	30	25
april	12	10	11
mai	22	16	4
juni	10	1	8
juli	3	0	2
august	3	3	3
sep.	1	2	1
okt.	2		
nov.	2		
Sum	153	139	153

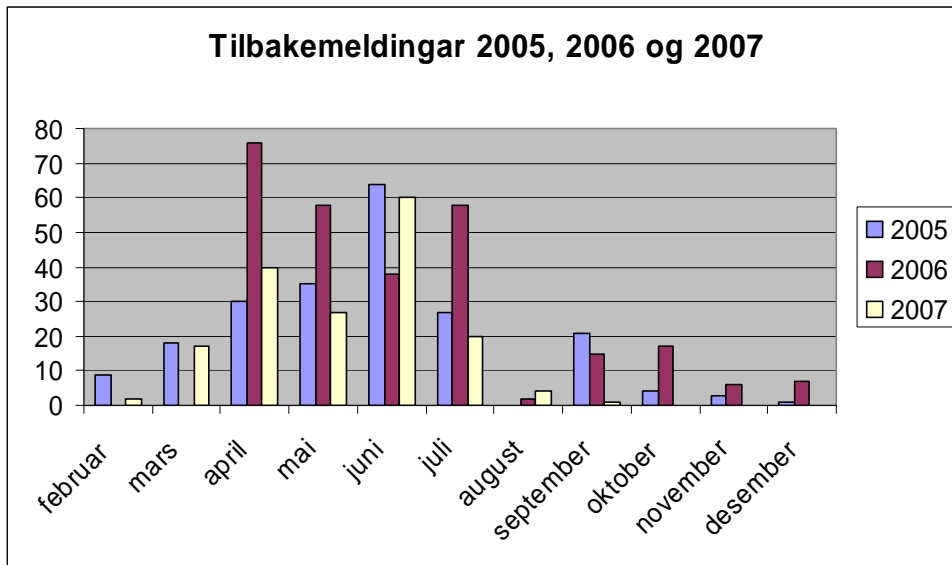
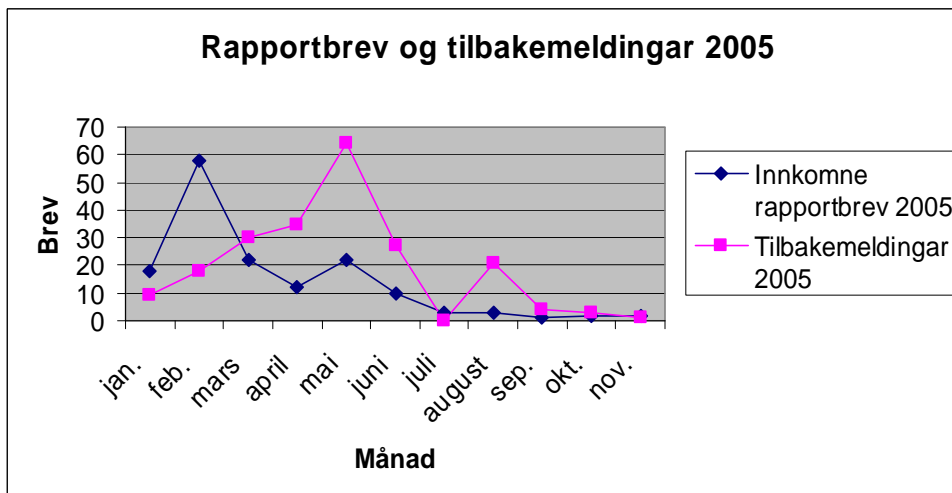
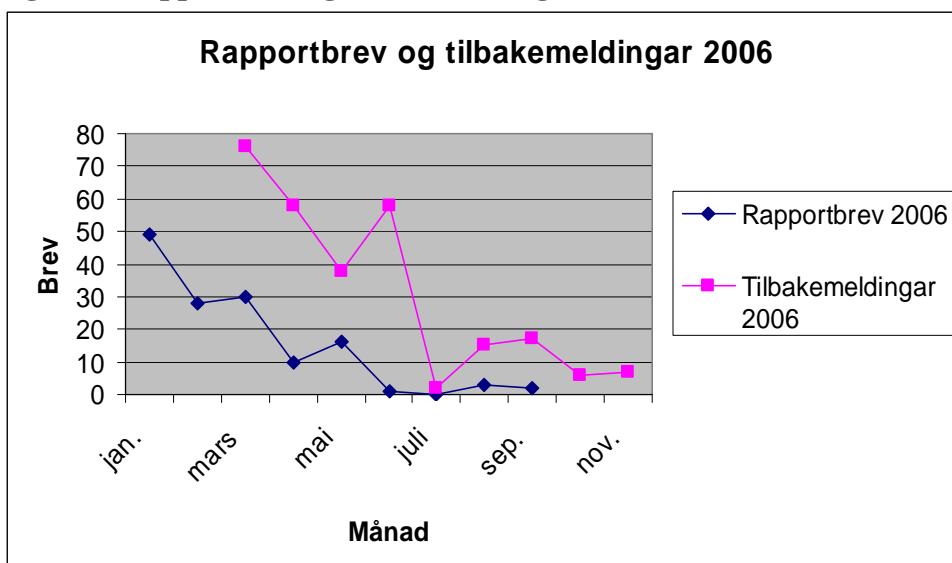
Figur 8 Innkomne rapportbrev i 2005, 2006 og 2007

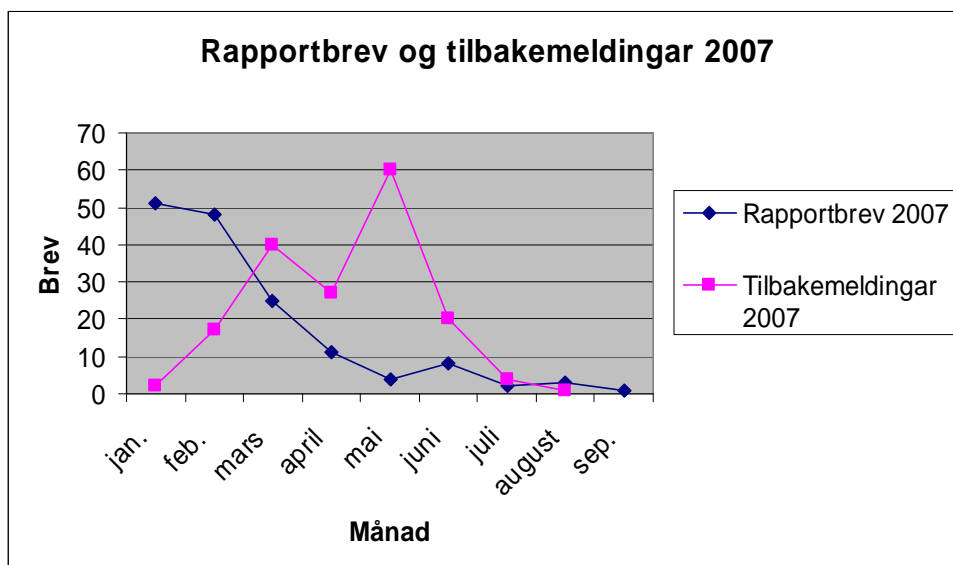


Tabell 13 Tilbakemeldingar i 2005, 2006 og 2007

Månad	2005	2006	2007
februar	9		2
mars	18		17
april	30	76	40
mai	35	58	27
juni	64	38	60
juli	27	58	20
august		2	4
september	21	15	1
oktober	4	17	
november	3	6	
desember	1	7	
sum	212	277⁹	171

⁹ Talet er monaleg høgre enn i 2007 fordi det også omfattar tilbakemeldingar på tiltaksplanar.

Figur 9 Tilbakemeldingar 2005, 2006 og 2007**Figur 10 Rapportbrev og tilbakemeldingar i 2005****Figur 11 Rapportbrev og tilbakemeldingar i 2006**

Figur 12 Rapportbrev og tilbakemeldingar i 2007**Vedlegg**

Rapportskjema 2006
Tilbakemeldingsbrev 2006 og 2007
Døme på tiltaksplan
Rundskriv V-14/2006